

LETTRE D'ENGAGEMENT



Je soussigné(e) déclare participer à la démarche d'amélioration de la gestion des eaux de pluie du territoire, initiée par la Communauté de Communes de la Région de Molsheim - Mutzig, à travers un des aménagements suivants :

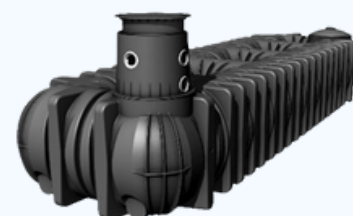
- Achat d'une ou de plusieurs cuves de récupération « aériennes » des eaux pluviales de Litres.

En signant le présent document, je m'engage à faire en sorte que le trop-plein et la vidange de la ou des cuve(s) restent sur mon parcelle (pas de rejet dans les égouts, sur la voie publique ou sur la propriété voisine), aussi bien en été qu'en hiver.



- Achat et pose d'une cuve de récupération « enterrée » des eaux pluviales de Litres.

En signant le présent document, je m'engage à faire en sorte que le trop-plein de la cuve reste sur ma parcelle, via une solution d'infiltration des eaux pluviales adéquate (puits, cagettes, ...)



- Réalisation de tout autre aménagement (déconnexion directe par coude, mise en place d'un jardin de pluie, désimperméabilisation d'une cour, ...) infiltrant les eaux pluviales sur la parcelle. En signant le présent document, je m'engage à améliorer la gestion des eaux pluviales de mon terrain.



Déconnexion directe par coude



Désimperméabilisation cour



Jardin de pluie

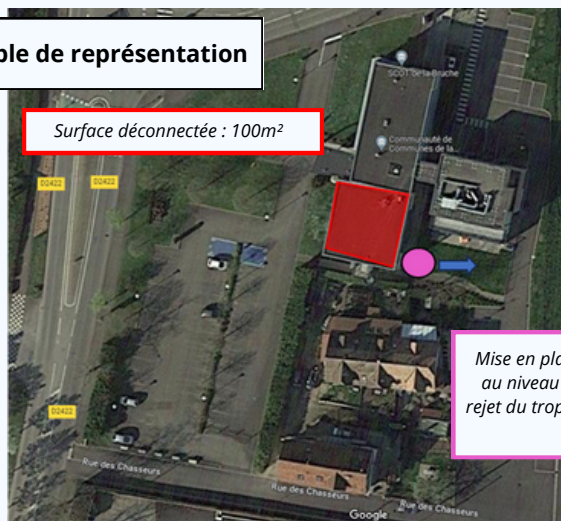
En vous remerciant de l'intérêt porté à la thématique.

Date + Signature (précédée de la mention "Lu et accepté")

Pour la bonne compréhension de votre projet, merci de nous communiquer les éléments suivants :

- ➔ Localisation et surface déconnectée (indiquer le pan de toiture déconnecté, la zone de rejet du trop-plein, ...)

Exemple de représentation



- ➔ Photos de l'installation ;



Exemple de photo



- ➔ Tout schéma ou croquis décrivant le système mis en oeuvre ;

Exemple de principe



Source : SDEA

Déraccordement direct



Déraccordement par trop-plein d'une cuve

Pour toute question, vous pouvez joindre notre chargé de mission "Eaux Pluviales", M. Thomas DIEBOLD au 03. 88. 49. 31. 31.

